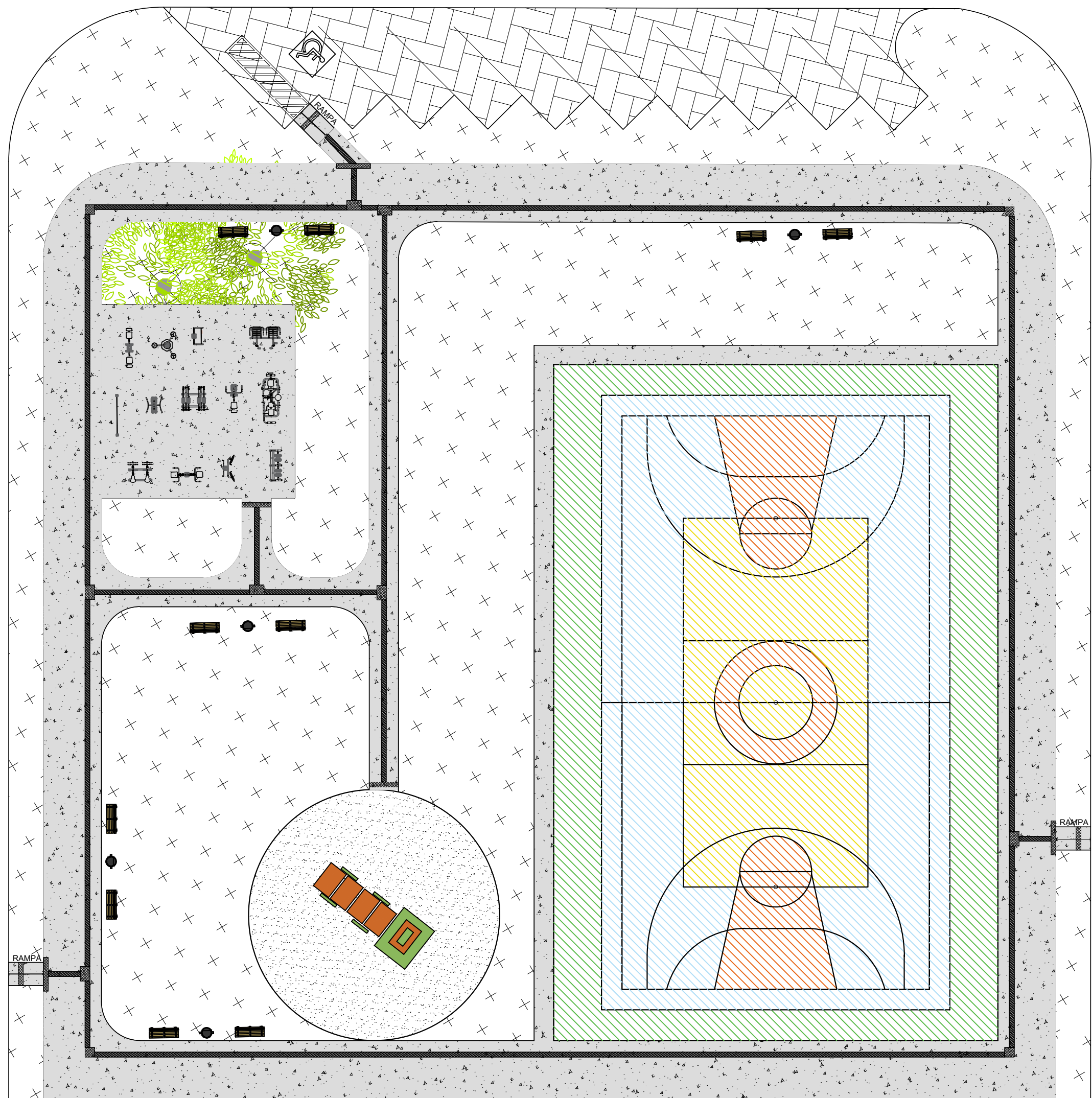




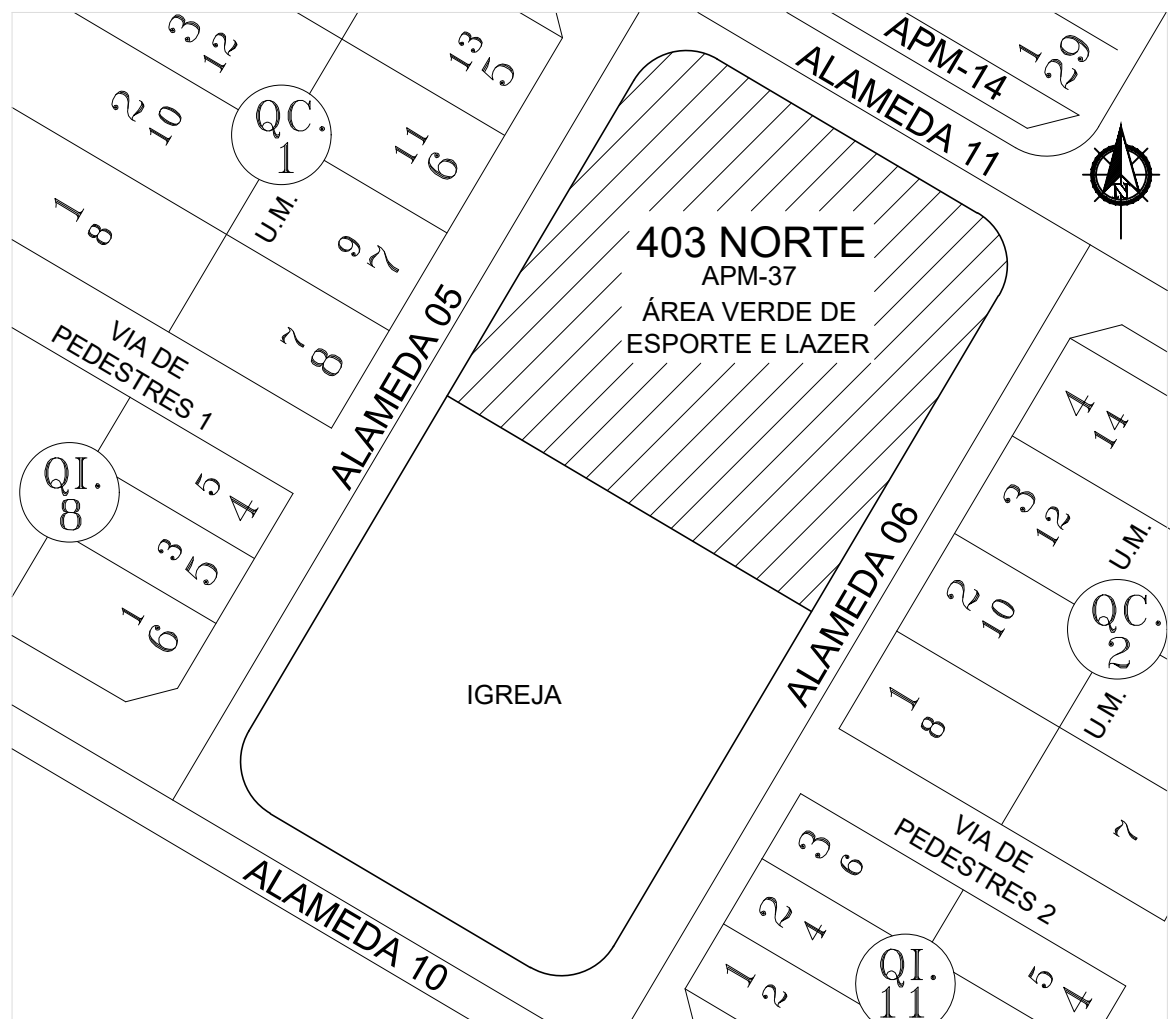
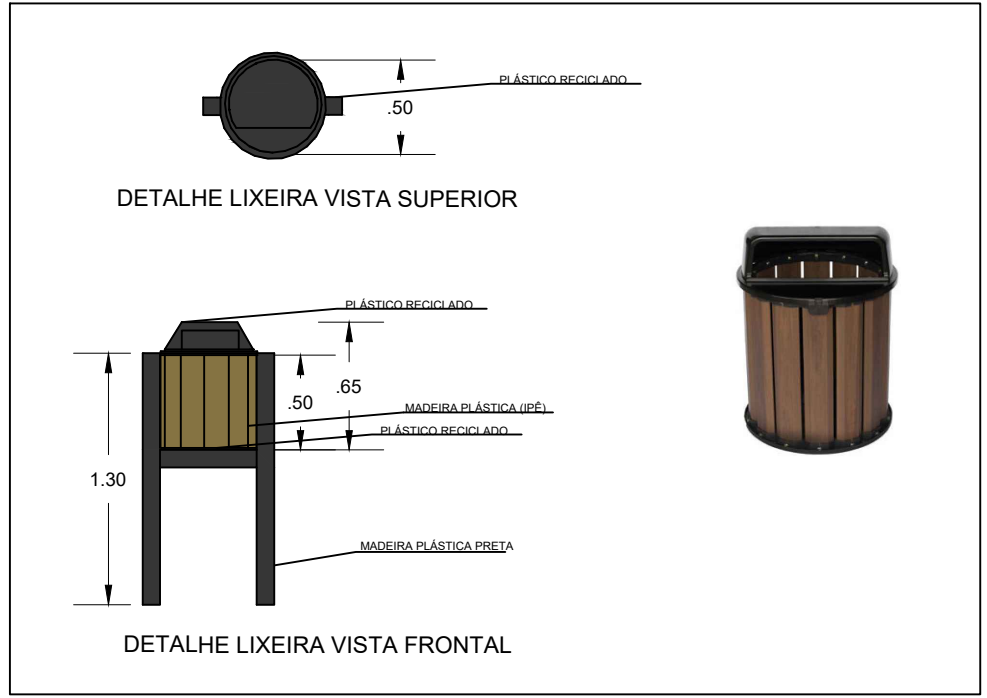
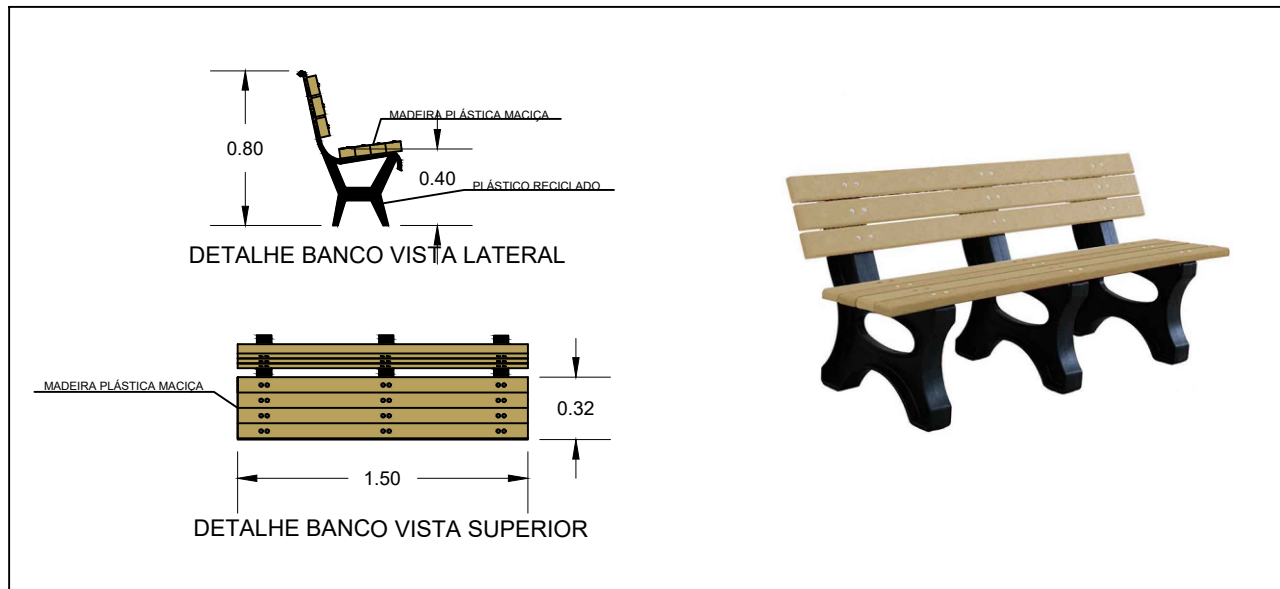
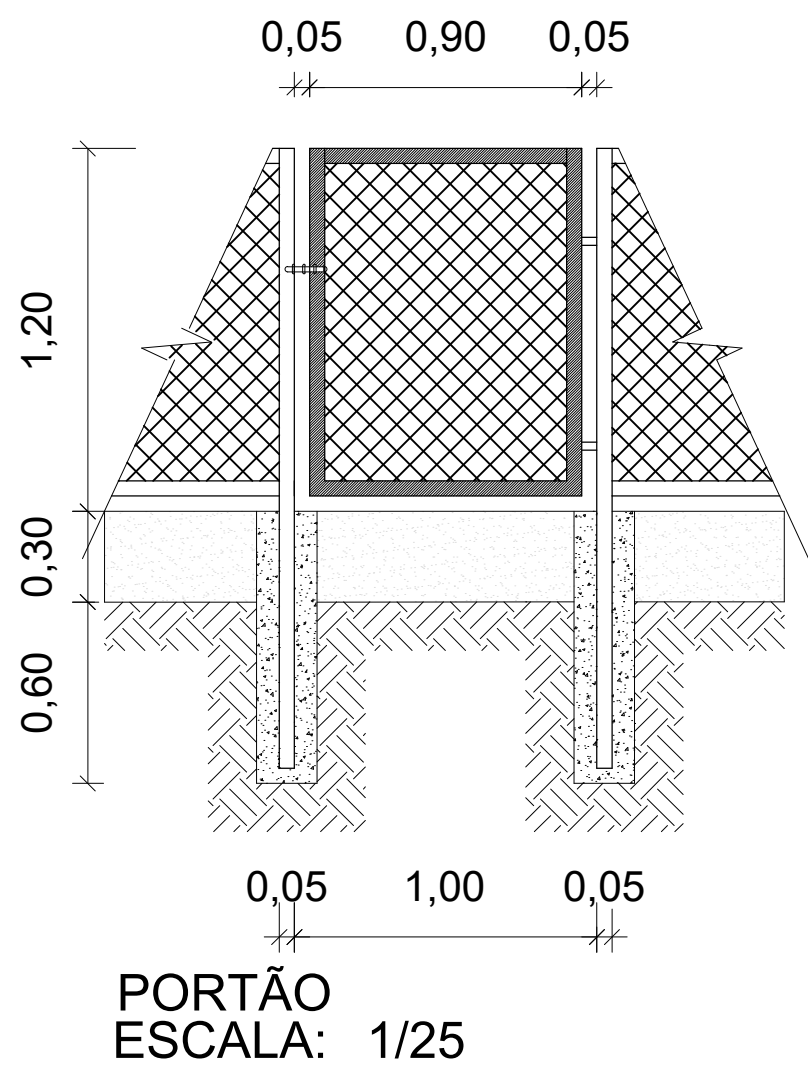
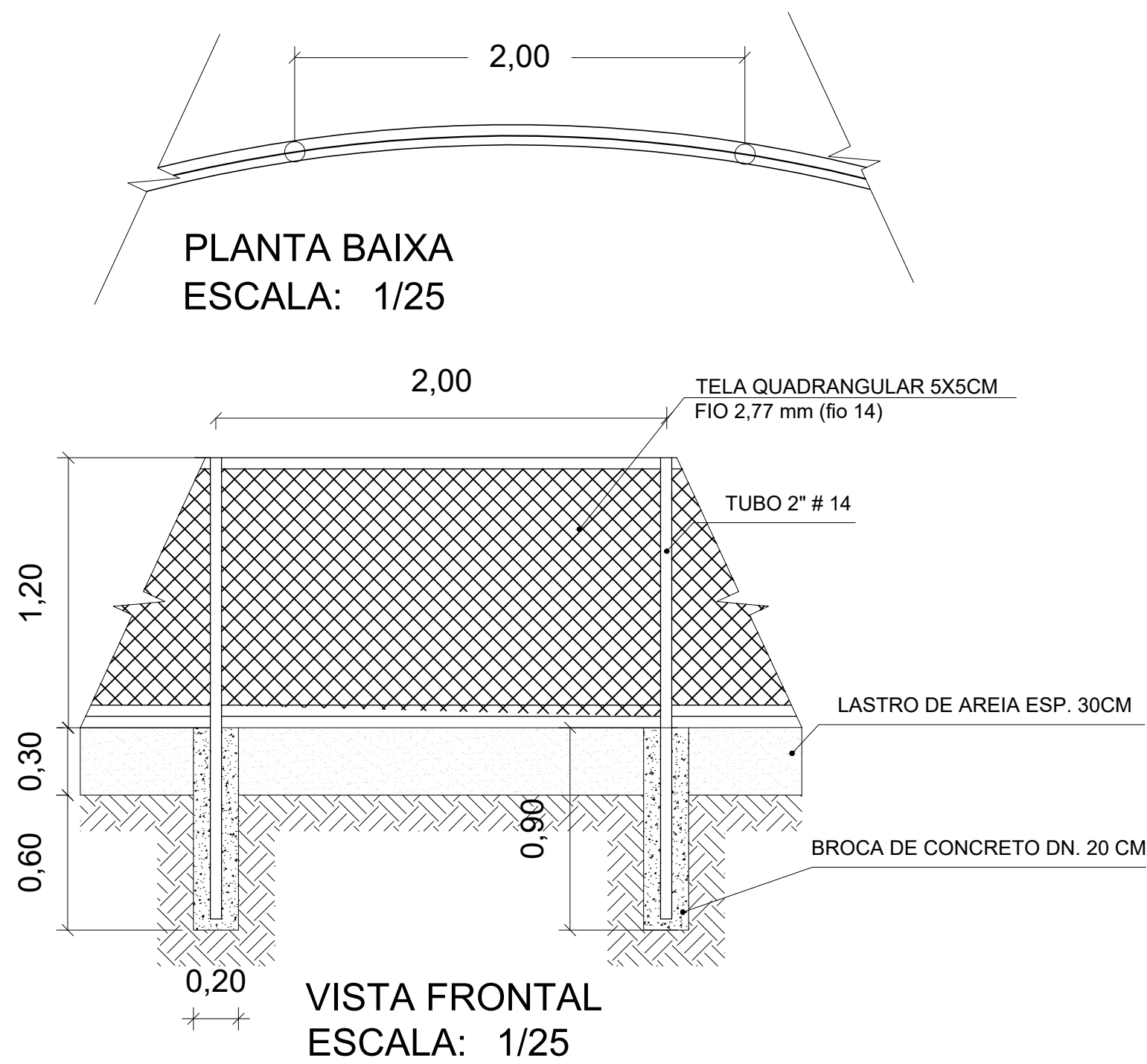
PLANTA BAIXA
ESCALA: 1/200



PLANTA DE LOCAÇÃO
ESCALA: 1/200

QUANTITATIVO		
	BANCOS	10 unidades
	LIXEIRAS	5 unidades

ITEM	ÁREA
01	QUADRA POLIESPORTIVA
02	ACADEMIA
03	ESTACIONAMENTO
04	PLAYGROUND
05	PASSEIO PÚBLICO (INCLUSO TÁTIL)
06	SOMENTE PISO TÁTIL
07	GRAMA
ÁREA TOTAL	



PLANTA DE SITUAÇÃO
ESCALA: 1/1000



PREFEITURA MUNICIPAL
SECRETARIA MUNICIPAL DE INFRAESTRUTURA E
SERVIÇOS PÚBLICOS

ARQUITETURA

Obra: Praça da Quadra 403 Norte (ARNO 41) Proprietário: Secretaria Municipal de Infraestrutura e Serviços Públicos Endereço: APM-37, 403 Norte		Folha: 01/02
Quadro de Áreas Terreno 3.137,21 m²	Proprietário Secretaria Municipal de Infraestrutura e Serviços Públicos	
Conteúdo:	Autor	
	Responsável Técnico	
Escala: Indicada	Data: JUNHO/2019	