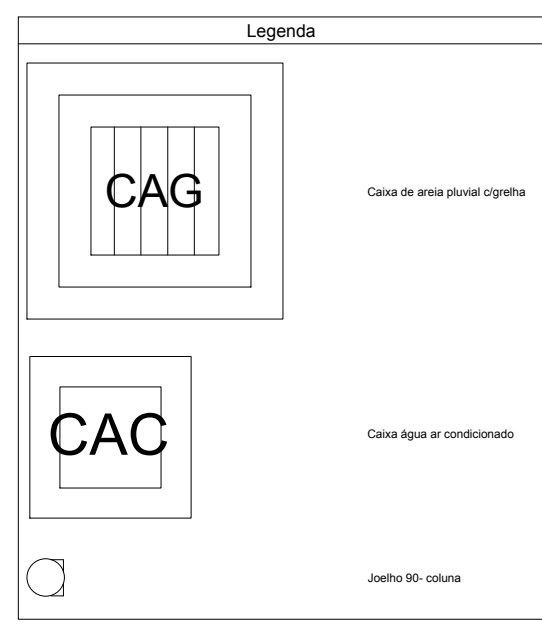


**PLANTA BAIXA DRENOS DE AR
CONDIONADO**
ESC 1 : 50

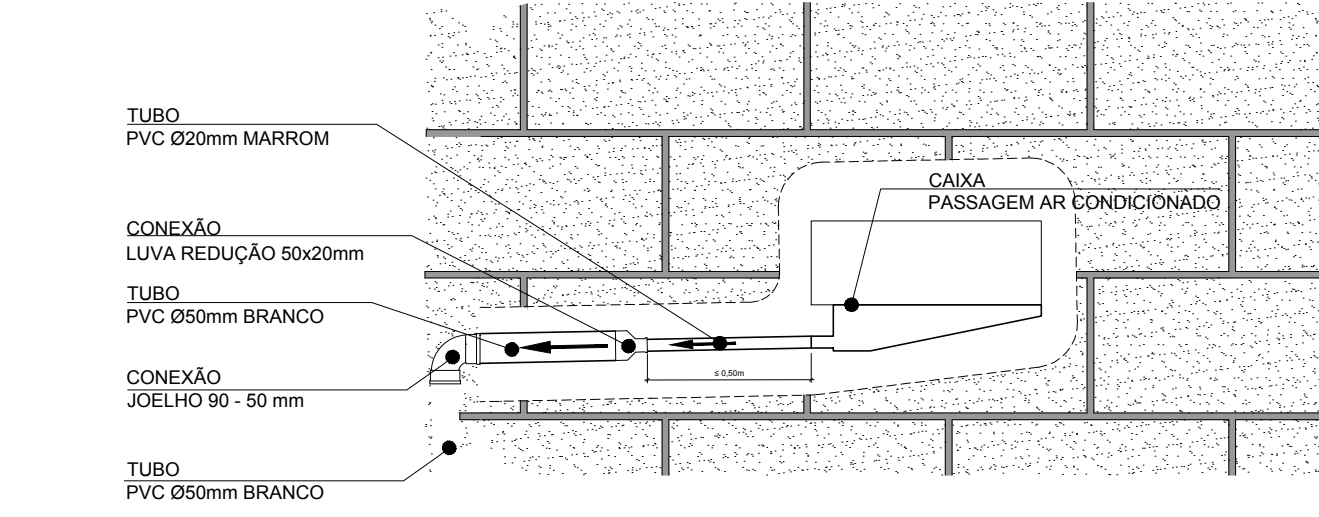
Legenda de tubulações	
	Tubulação embuída na vedação
	Tubulação embuída no piso

OBSERVAÇÃO

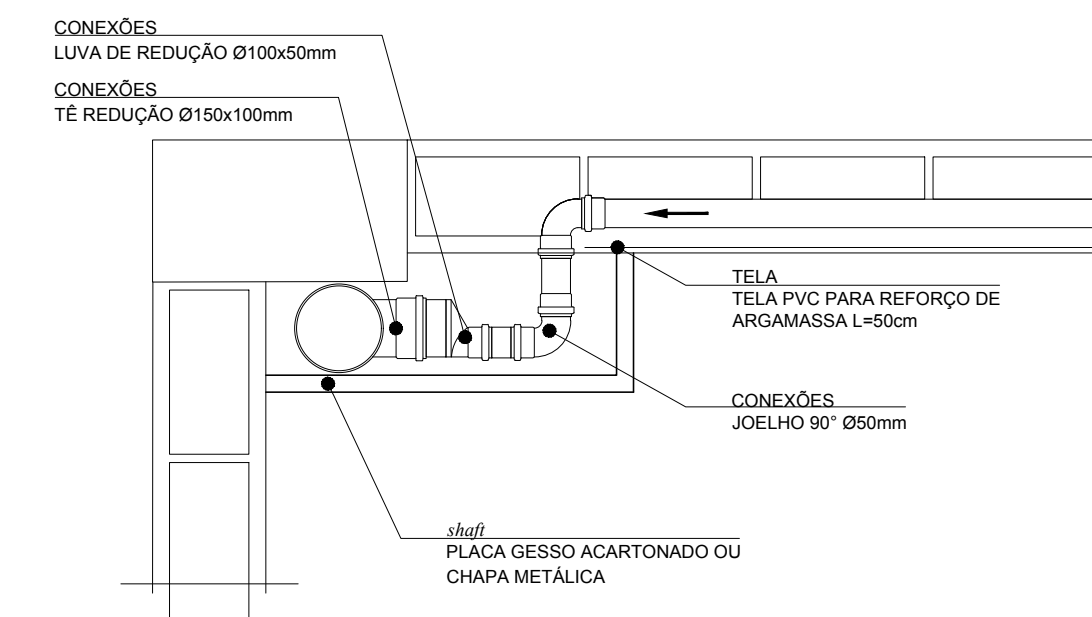
Os drenos dos ar condicionados são integrados as colunas de água pluvial ou diretamente nas caixas de areia



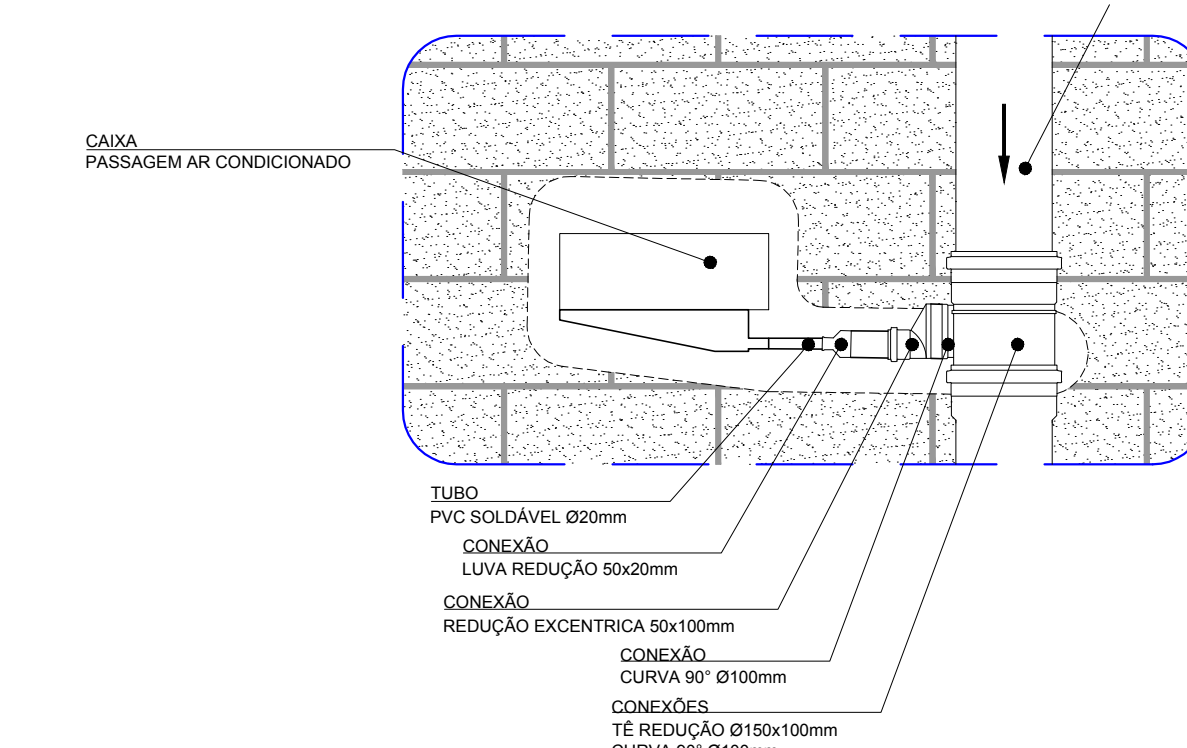
Lista de Materiais	
Caixa de Passagem Caixa de passagem ar condicionado CAC - 20x20cm	3 pz
Conexões PVC 40mm 10 mm	40 pz
Conexões PVC 80mm 10 mm	50 pz
Conexões PVC 100mm 10 mm	250 pz
Conexões PVC 150mm 10 mm	31 pz
Conexões PVC 200mm 10 mm	14 pz
Conexões PVC 250mm 10 mm	9 pz



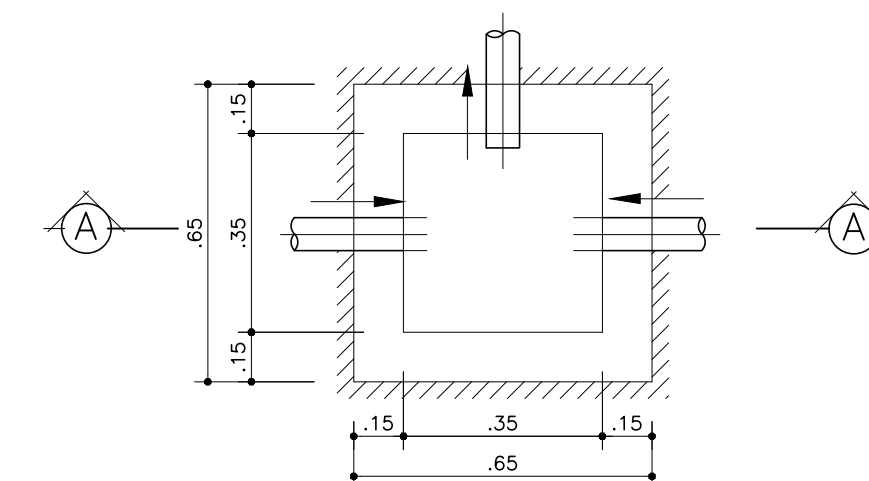
DETALHE 1
SEM ESCALA



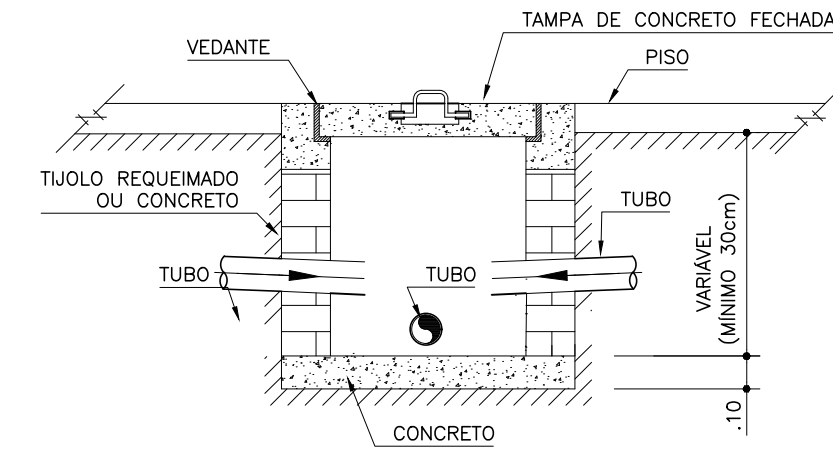
DETALHE 2
SEM ESCALA



**DETALHE LIGAÇÃO A COLUNA
DE ÁGUA PLUVIAL**
SEM ESCALA



CAIXA DE PASSAGEM DRENOS
SEM ESCALA



CORTE A-A
SEM ESCALA

APPROVAÇÃO

PREFEITURA MUNICIPAL DE PALMAS
SECRETARIA MUNICIPAL DE SAÚDE
DIVISÃO DE PROJETOS E EXECUÇÃO DE OBRAS

PROJETO DE INSTALAÇÕES DE AR CONDICIONADO
CONSTRUÇÃO DO CENTRO DE ATENÇÃO PSICOSSOCIAL INFANTIL
ENDEREÇO: ACSU SO 130 / 1301 SUL / APM 19 / AV. NS-01
ASSINATURA: **PLANTA BAIXA LISTA DE MATERIAIS DETALHES**

PROPRIETÁRIO: SECRETARIA MUNICIPAL DE SAÚDE DE PALMAS
CPF: 24.851.511/0001-14

AUTOR DO PROJETO: ITIANO ARRUDA NUNES NETO - ENG CIVIL CREIA 2112750-10

CO-AUTOR DO PROJETO: JHOONEY RAMALHO GOMES - ENG CIVIL CREIA 3011330-10

RESPONSÁVEL TÉCNICO: **COLABORADOR:**
IRURY OLIVEIRA CORDEIRO

DATA: 15/01/2019
ESCALA: INDICADA
ARQUIVO:

1/1
REVISÃO: 00

ESTA PLANTA
SOMENTE PODERÁ
SER UTILIZADA EM
PLOTAGEM COLORIDA

OS DIREITOS AUTORAIS
DESTA IMAGEM
PERTENCERÃO AO AUTOR
E PROIBIDA A SUA
REPRODUÇÃO
MODIFICAÇÃO E/OU
ALTERAÇÃO. LEI 9114/96